



**QUANTUS**  
telematika indonesia



# QUANTUS TELEMATIKA INDONESIA

Profil Perusahaan

work  
**TOGETHER**  
success  
**TOGETHER**



**QUANTUS**  
*telematika indonesia*



## Kami Memberikan Solusi Terbaik

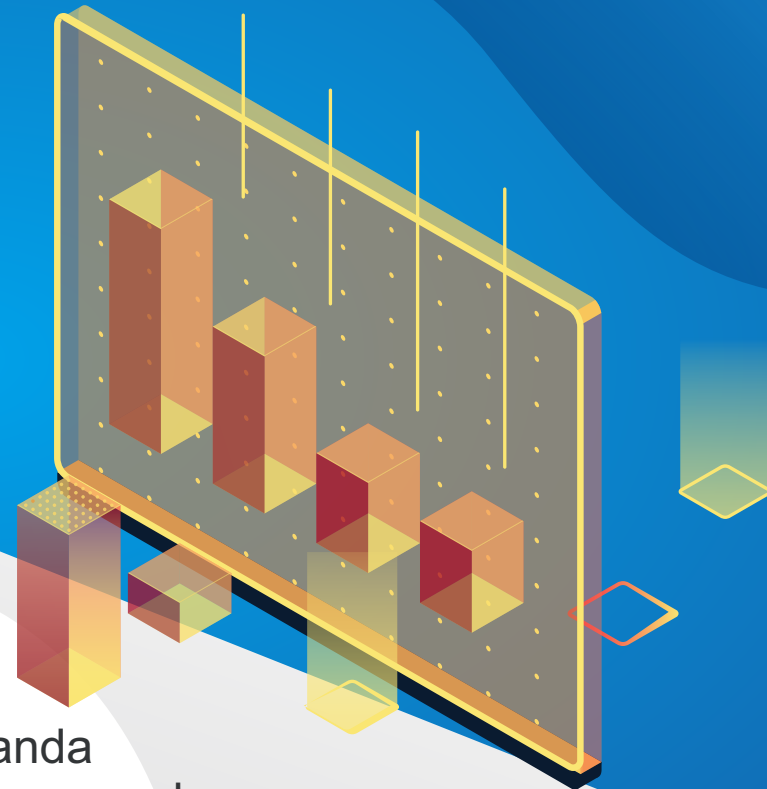
Quantus Telematika Indonesia merupakan salah satu perusahaan di bidang teknologi informasi dengan inovasi sebagai identitas dan prinsip utama solusi sistem di QTI. Perusahaan kami memiliki struktur organisasi yang ringkas dan berorientasi teknis, karenanya kami dapat berkomunikasi dengan lebih baik untuk menghasilkan solusi dengan kontrol dan kolaborasi yang efektif.

Kami memiliki tim yang berpengalaman lebih dari 15 tahun di bidangnya. Pengalaman kami dalam menghadapi sistem IT yang rumit, istilah IT yang beragam, target yang ketat, dan dinamika yang cepat dalam dunia IT telah memperkaya khasanah pengetahuan kami.

# OUR MANIFESTO

Solusi sistem IT kami merupakan alat bantu untuk mewujudkan ide-ide anda.

Kami senang dapat mengetahui kebutuhan anda dan memberikan solusi atas permasalahan yang anda hadapi. Kami memiliki tim tenaga ahli dan pengembang yang berpengalaman serta mengikuti pertumbuhan pesat sistem layanan terkini, multi-tiered architecture, dan platform Big Data.

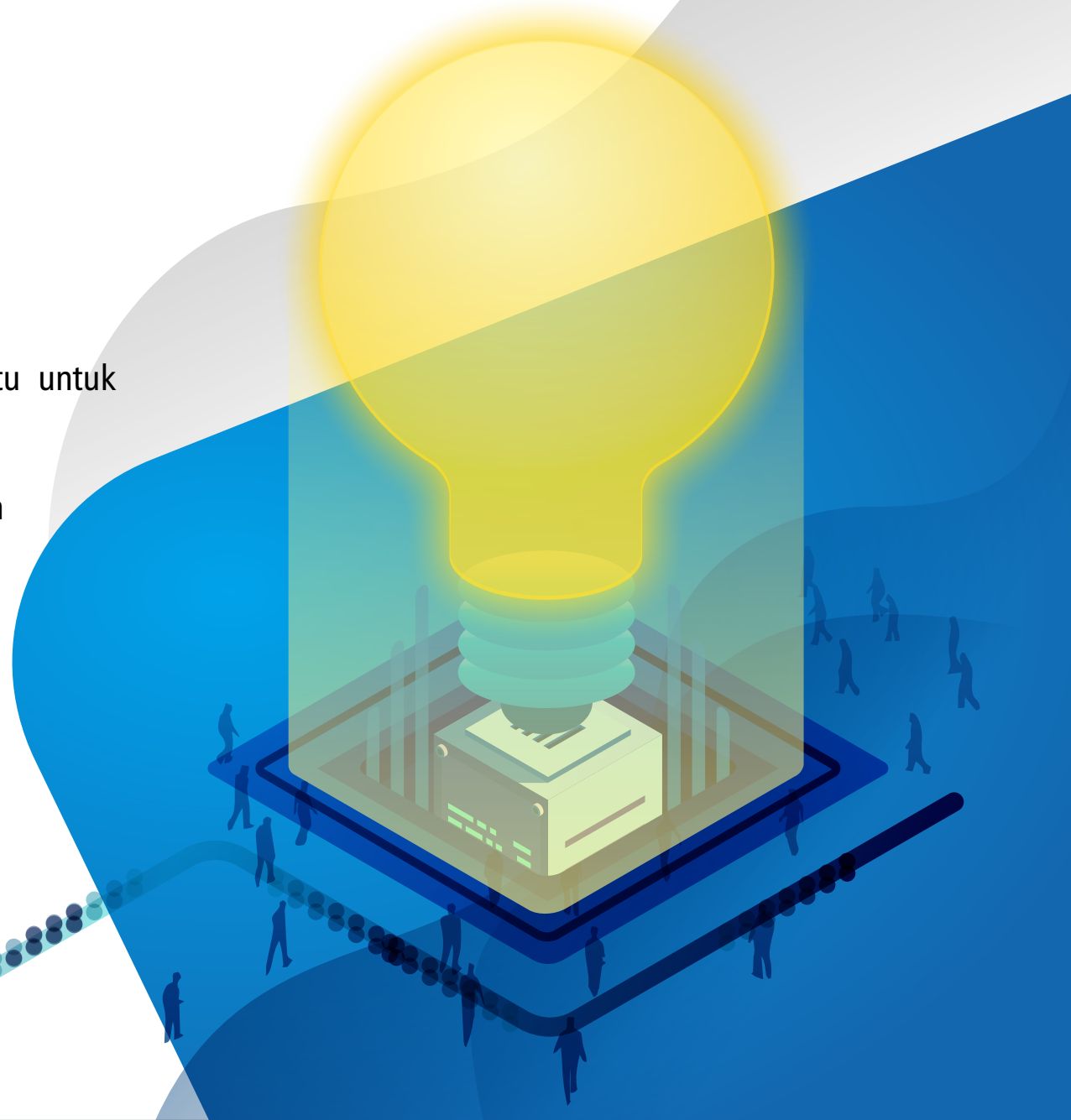


# IT MADE SENSE

Solusi sistem IT kami merupakan alat bantu untuk mewujudkan ide-ide anda.

Kami senang dapat mengetahui kebutuhan anda dan memberikan solusi atas permasalahan yang anda hadapi.

Kami memiliki tim tenaga ahli dan pengembang yang berpengalaman serta mengikuti pertumbuhan pesat sistem layanan terkini, multi-tiered architecture, dan platform Big Data.

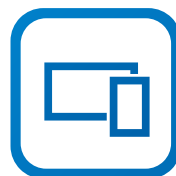




**PERFORMANCE  
DASHBOARD**



**eGOVERNMENT**



**IT MANAGED  
SERVICES**



**MINING PRODUCTION  
MONITORING SYSTEM**



**MILITARY SERVICES  
SIMULATOR**





## PERFORMANCE DASHBOARD

Reporting Dashboard System kami digunakan untuk mengoperasikan, memelihara dan meningkatkan kualitas sistem pelaporan. Sistem ini memiliki arsitektur modular berbasis cloud dengan platform Big Data.

### Mengapa menggunakan platform Big Data untuk Reporting Dashboard System?

Reporting Dashboard System mengakumulasi data dari berbagai sumber yang berbeda. Selain kecepatan dan keragaman data yang meningkat, aliran data tidak dapat diprediksi, dan sangat bervariasi. Kebutuhan akan text-mining dan streaming data merupakan permasalahan utama pada sistem pelaporan. Solusi kami adalah integrasi dan migrasi dari RDBMS ke NoSQL menggunakan platform Foreign Data Wrapper, SparkSQL dan beberapa solusi open source lainnya.





## eGOVERNMENT

E-government yang kami bangun meliputi sistem pengarsipan, sistem pelaporan, analisa jabatan dan pengawasan. hal ini memberikan solusi yang handal kepada instansi pemerintah yang menghasilkan kinerja efektif, efisien dan transparan dengan memanfaatkannya secara optimal.

Perwujudan connected government merupakan goal kami untuk meningkatkan kualitas layanan pemerintah kepada publik







## MINING PRODUCTION MONITORING SYSTEM

Sebagai visualisasi Indikator Kinerja Utama Produksi Tambang bagi para manajer dan operator. Indikator Kinerja Utama Produksi Tambang di tampilkan dalam bentuk dashboard sehingga dapat menggambarkan kondisi produksi tambang terkini dan teraktual.

Menampilkan Sistem Pelaporan Produksi Tambang kolaboratif dengan fitur media interaktif terintegrasi (messaging, chat) sebagai upaya penyajian laporan produksi tambang teraktual secara kredibel dan aman.

- Aktivitas pengguna dapat terekam dan telusuri.
- Laporan yang ditampilkan merupakan laporan tervalidasi.
- Laporan dapat diekspor dalam berbagai format (pdf, MS Word/Excel, CSV)





## IT MANAGED SERVICES

Mitra kami senang bekerjasama dengan kami. Kami mampu memahami bisnis proses mereka, memenuhi tantangan mereka, melihat permasalahan mereka secara detail dan memahami kesulitan mereka.

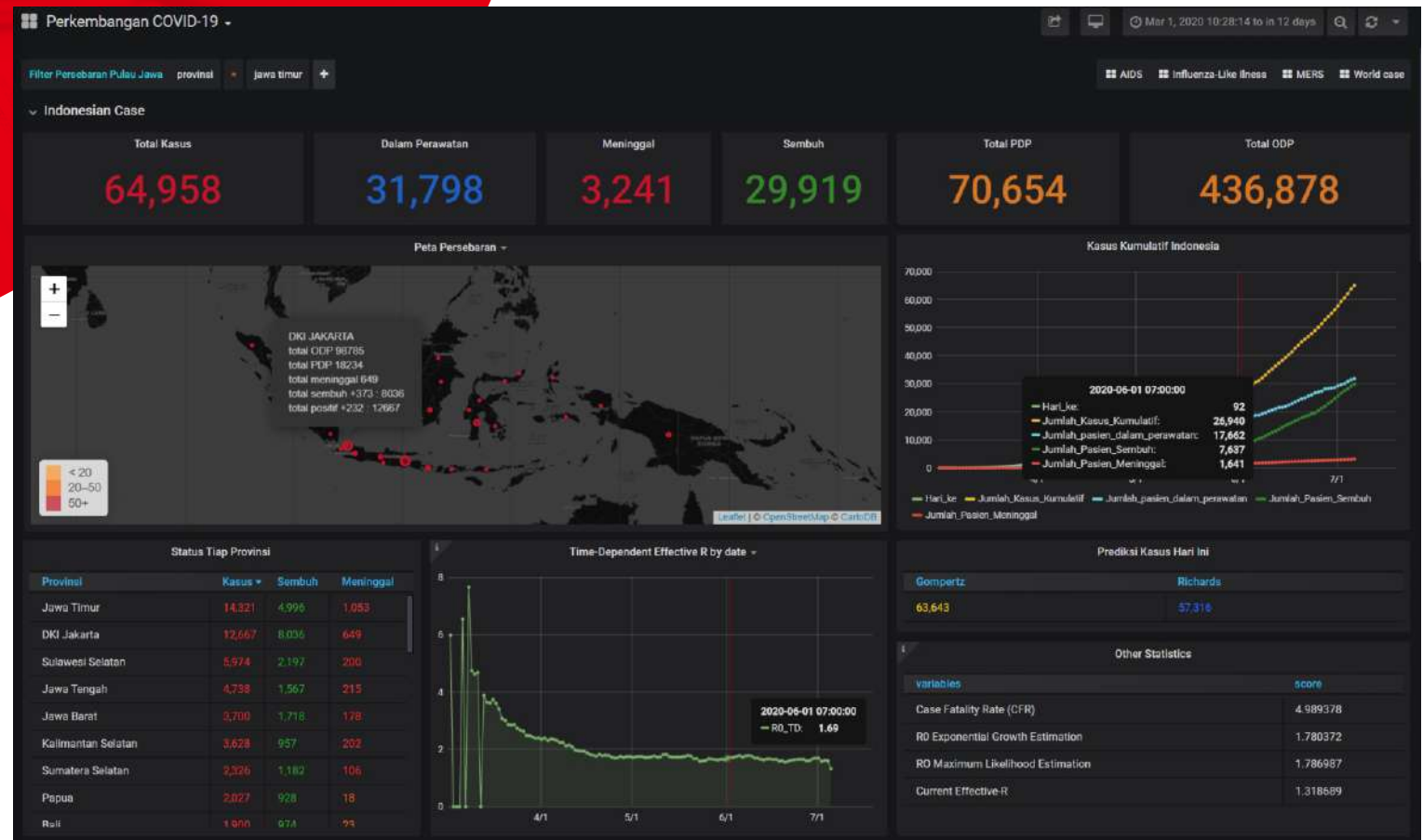
Managed Services adalah solusi yang kami tawarkan kepada mitra kami dalam mengelola bisnis mereka.





# Monitoring Dashboard

Indonesian Covid-19 Data Integration/  
Aggregation and Media Analytics



Melakukan pelacakan secara terperinci, pemantauan, dan proyeksi data mengenai Covid-19 di Indonesia dari berbagai sumber (BNPB, Johns Hopkins, berita online, dan media sosial). Memvisualisasikan data R<sub>0</sub>, CFR dan Spasial ke antarmuka grafis.



# Monitoring

Indonesian Covid-19 Data Integration/  
Aggregation and Media Analytics

## Online News and Social Media Analytics

Pengumpulan data Covid-19 dari berbagai sumber online, dengan mengekstrak data terkait perkembangan Covid-19 di Indonesia dalam beberapa kategori (10 angka teratas, 10 organisasi teratas, dan 10 lokasi teratas).

### Analisa Media

Berita Terkini

waktu	berita	sumber
17.59	Kasus Covid-19 di Sebagian Daerah Belum Turun, Masyarakat Diminta Patuhi Protokol Kesehatan	kompas
17.55	Pasien Positif COVID-19 di Kabupaten Sumedang Tersisa 2 Orang	detik
17.54	Disebut Belum Maksimal Atur Jam Kerja oleh Bima Arya, Ini Jawaban Pemprov DKI Jakarta	koran
17.52	Riau siapkan Tour de Siak berlangsung November	antara

### Top 10 Organisasi

organization	total
Yayasan Lembaga Konsumen Indonesia	5
IDI	4
Puskesmas Tanah Abang	2
PT-LRB-Persero	2
Partai Golkar	2
Partai Nasdem	2

### Top 10 Figur

figur	total
Jokowi	14
Achmad Yurianto	13
Joko Widodo	8
Agus Putranto	6
Yurianto	6
Erlina Burhan	5
Joni Wahyuhadi	5
Jozankei Zencepat	4

### Top 10 Lokasi

lokasi	total
Jakarta	16
DKI Jakarta	15
Jawa Tengah	12
Jawa Timur	12
Jawa Barat	11
Surabaya	9
DKI	9
Sulawesi Selatan	7
Sumatera Utara	6

### Top Instagram Tentang Corona

waktu	@	short caption	#
12.00	detikcom	Nicholas Sean, putra pertama Basuki Tjahaja Purnama atau Ahok, jadi sorotan	detikcom, ahok, nicholasSean
11.29	detikcom	Pandemi Corona masih jadi masalah besar di Amerika Serikat dengan jutaan orang positif COVID-19	detikcom
11.10	detikcom	Gaji ke-13 pegawai negeri sipil (PNS) hingga kini belum cair	detikcom
22.38	metrov	Sudah 32 hari Presiden Jokowi memerintahkan Menteri	editorial, rapidresponse

### Top Tweet Tentang Corona

waktu	@	tweet	retweet	favorite
16.51	CNNIndonesia	#DataTerbaruCorona Achmad Yurianto menyebut penambahan kasus positif corona per Senin (6/7) ini adalah 1.209 orang... <a href="https://t.co/cnZmn1MP1J">https://t.co/cnZmn1MP1J</a>	84	91
14.05	CNNIndonesia	Kementan: Jika Gagal Obati Corona, Anggap Minyak Kayu Putih <a href="https://t.co/E2yHj1CHs3">https://t.co/E2yHj1CHs3</a>	273	530
09.25	onecak	Kita liburkan anak anak supaya terhindar dari corona. anak anak saat liburan : <a href="https://t.co/qh8o6On8UI">https://t.co/qh8o6On8UI</a> <a href="https://t.co/rrqNsf5NFe">https://t.co/rrqNsf5NFe</a>	134	518
05.25	dr_koko28	Jika Dr. Siti Fadilah Supari mencegah pandemi Flu	83	530

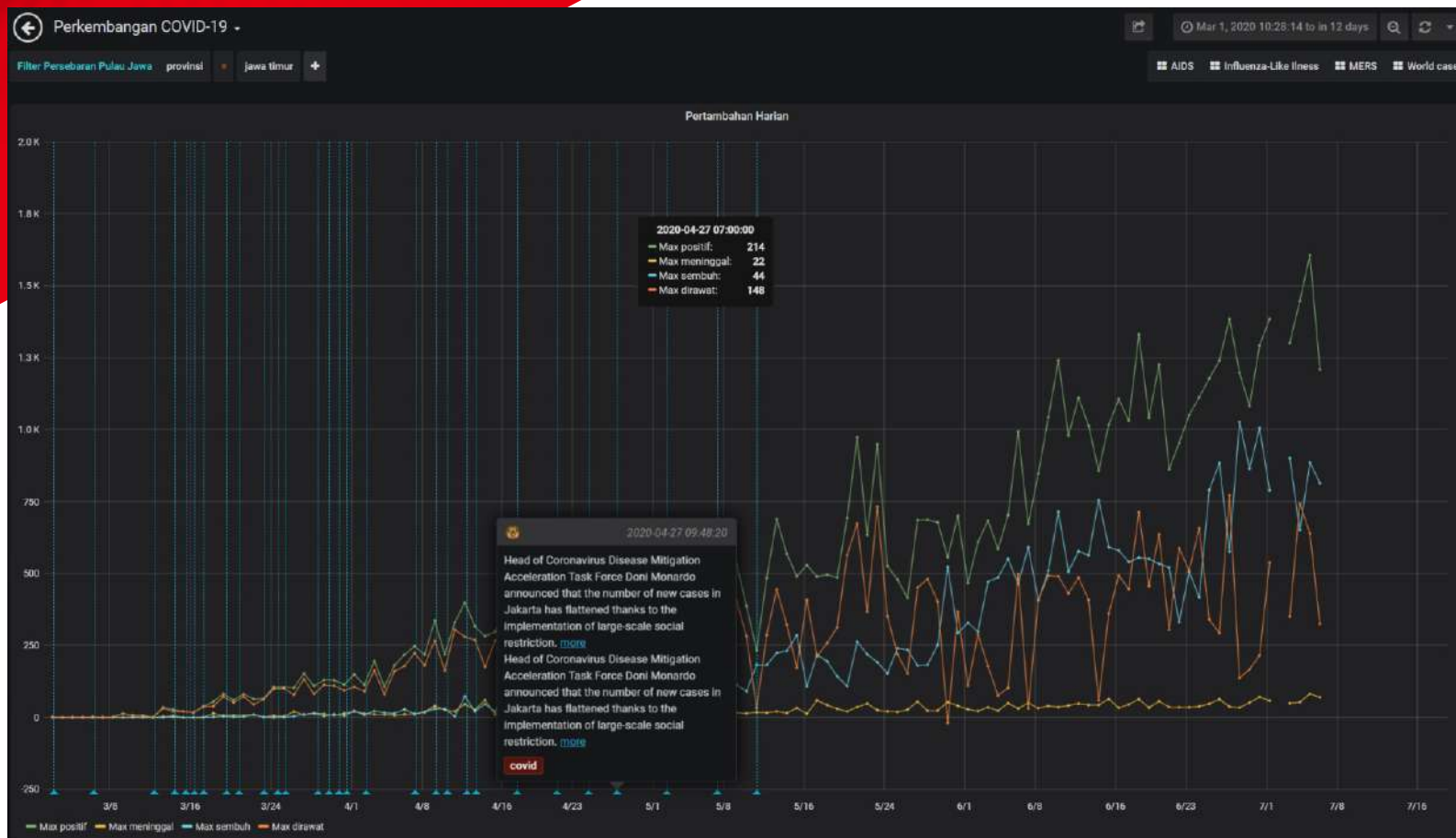


## Monitoring

Indonesian Covid-19 Data Integration/  
Aggregation and Media Analytics

## Policy Mapping Visualizing

Penggabungan antara data dengan kebijakan pemerintah mengenai Covid-19 menghasilkan persepsi dan kolerasi antara data dan kebijakan.



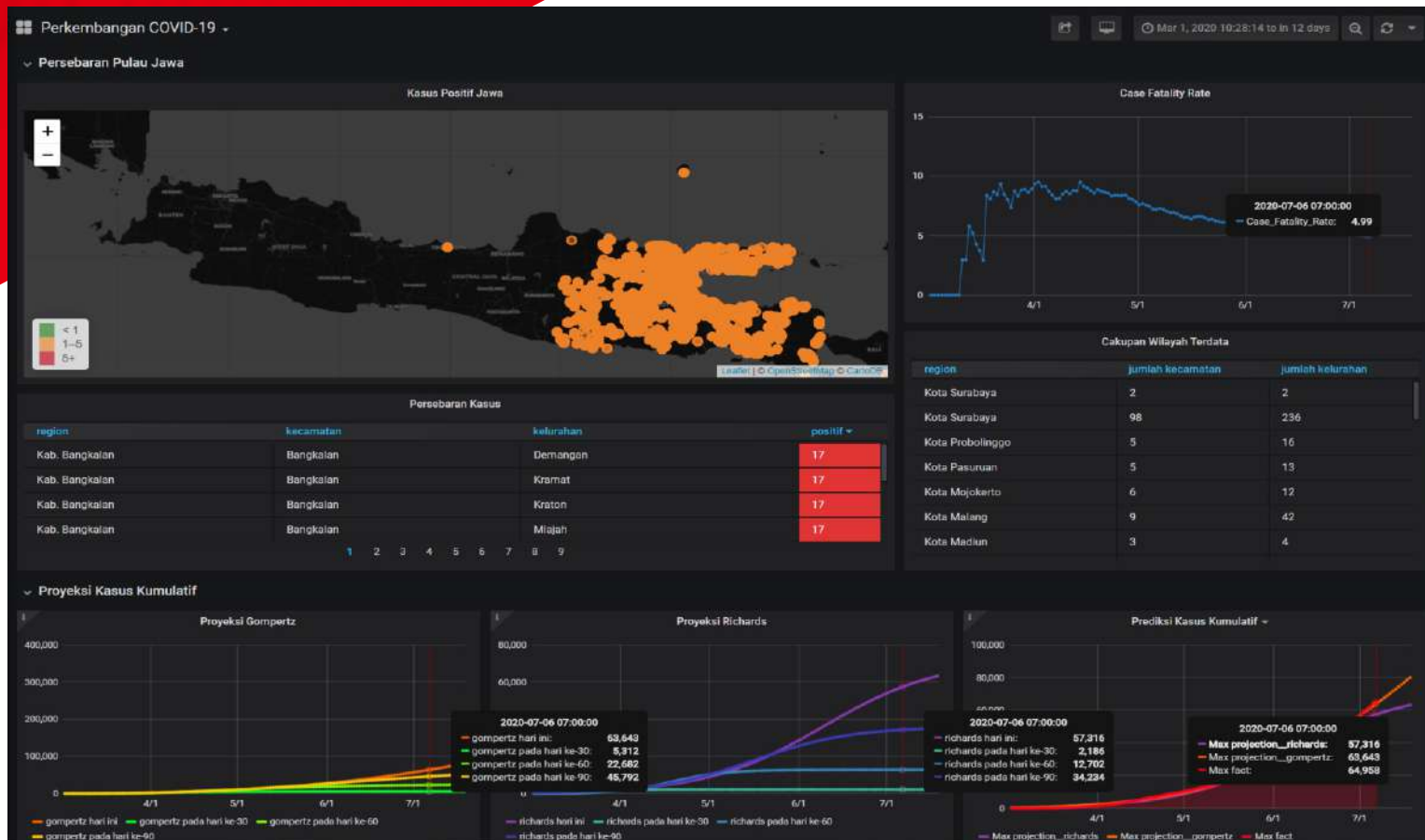


# Monitoring

Indonesian Covid-19 Data Integration/  
Aggregation and Media Analytics

## Data/Life Science

Pemodelan data terkait pandemi Covid-19 untuk menampilkan pertumbuhan kasus Covid-19 dengan variasi model untuk menghasilkan akurasi serta metode perhitungan ulang untuk pengolahan data terkini.





# Performance Dashboard

*analitiQ for Social Media and News Analytics*

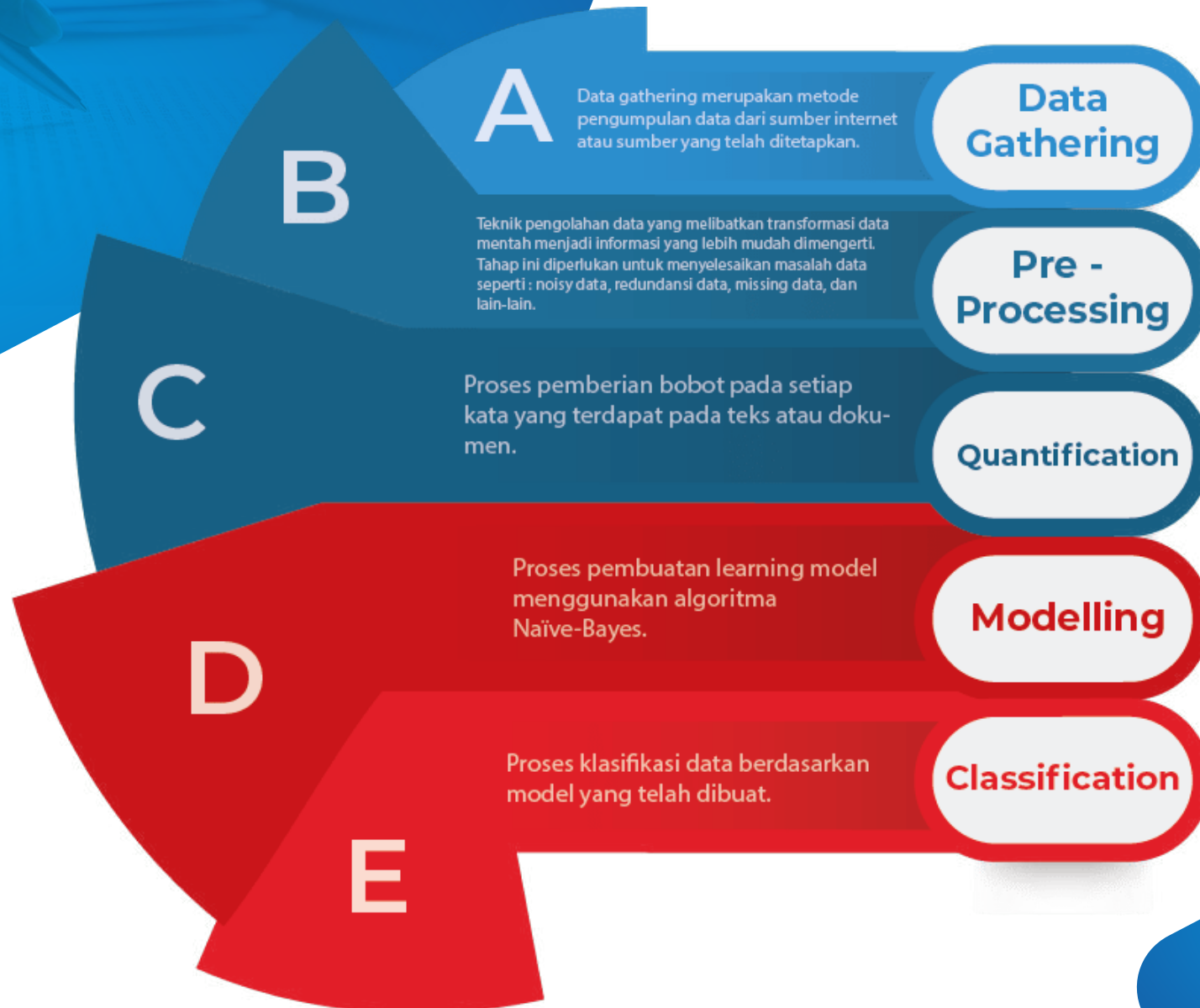




## Performance Dashboard

*analitiQ for Social Media and News Analytics*

## Sentiment Analysis







# Performance Dashboard

*analitiQ for Social Media and News Analytics*

# Analytics



## Time Series Sentiment

Menampilkan data jumlah untuk sentimen positif, negatif dan netral mengenai topik yang ditentukan.



## Impactful User

Menampilkan data pengguna media sosial dan platform berita yang paling banyak memberikan ulasan atau pendapat terhadap topik tertentu.



## Top Mention, Reply & Retweeted

Menampilkan data mention, reply & retweeted terbanyak.



## Time Series Emotion

Menampilkan jumlah emosi marah, sedih, takut, senang, cinta, dan netral mengenai topik yang ditentukan.



## Social Network Analysis

Menampilkan hubungan antar pengguna sosial media dan platform berita yang memberikan ulasan atau pendapat terhadap topik tertentu.



## Top Entity

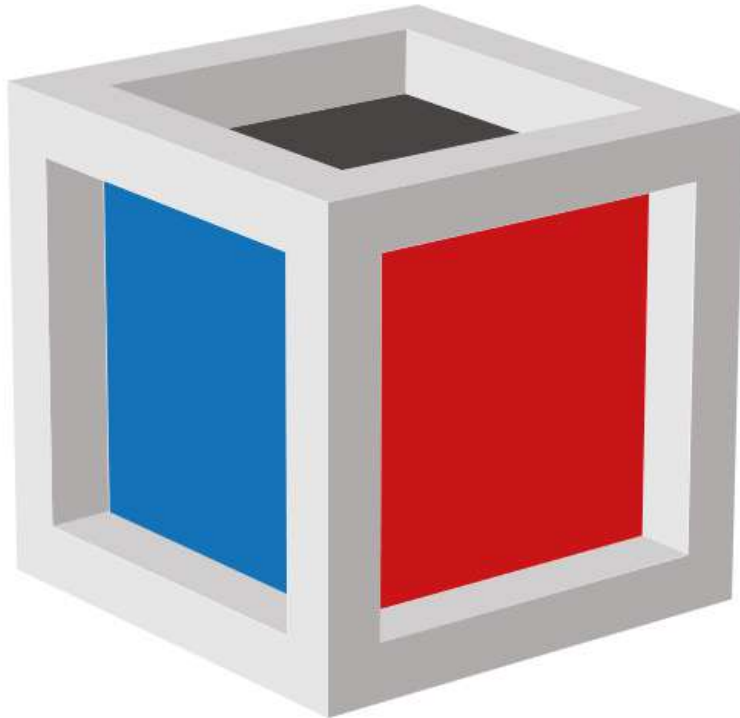
Menampilkan data person, organisasi & lokasi terbanyak yang muncul pada topik yang ditentukan.





## Performance Dashboard

*analitiQ for Social Media and News Analytics*



# Filtering

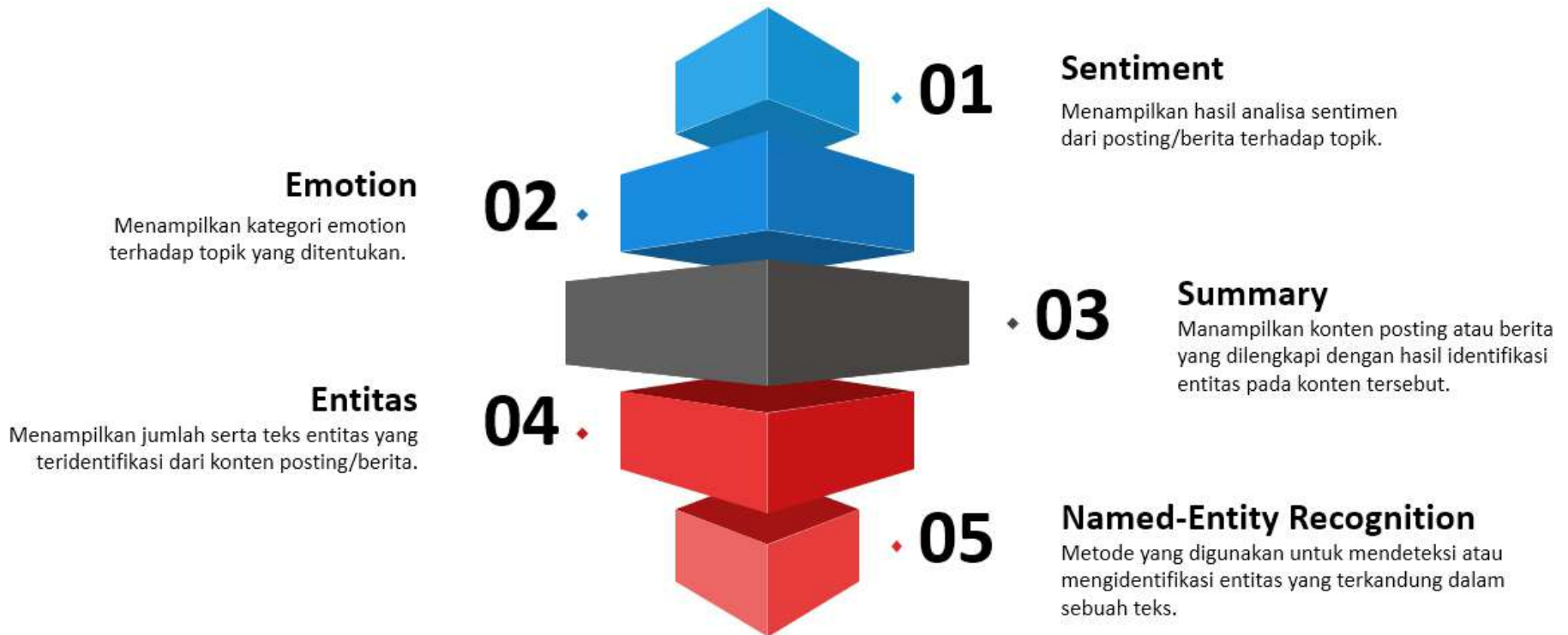
- Text Filtering**  
Fitur yang digunakan untuk melakukan filter pada konten atau judul konten.
- Sentiment Filtering**  
Fitur yang digunakan untuk melakukan filter data berdasarkan sentiment tertentu.
- Emotion Filtering**  
Fitur yang digunakan untuk melakukan filter data berdasarkan emotion yang dipilih.



# Performance Dashboard

*analitiQ for Social Media and News Analytics*

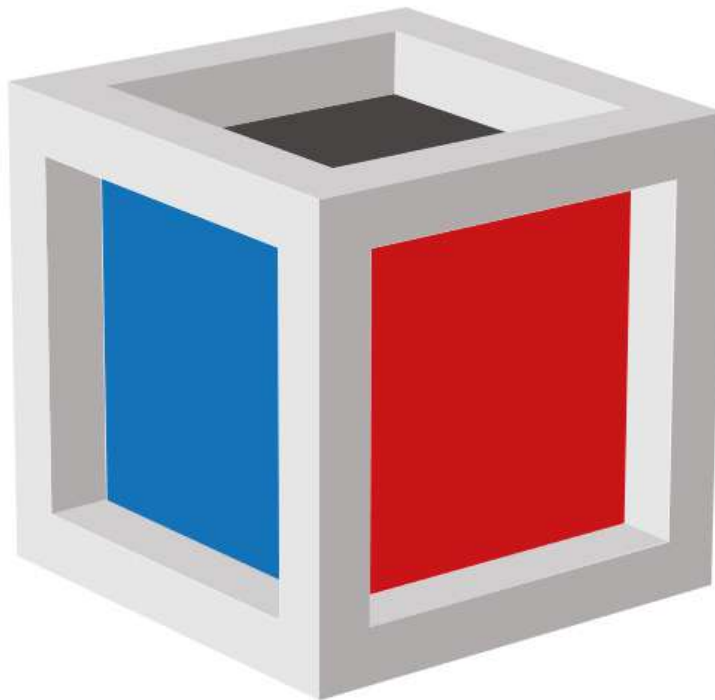
## Detail Post.





## Performance Dashboard

*analitiQ for Social Media and News Analytics*



# Model Retrain.

- Machine Learning**  
Metode yang digunakan agar program dapat mempelajari pola dari contoh-contoh yang dianalisa untuk menentukan *emotion* dan *sentiment* dari data yang didapat dari data gathering.
- Emotion Retrain**  
Fitur yang dapat digunakan untuk melatih kembali pola identifikasi *emotion* pada model *machine learning*.
- Sentiment Retrain**  
Fitur yang digunakan untuk melatih kembali pola pengenalan *sentiment* pada model *machine learning*.





# eGOVERNMENT SOP System

**Aplikasi SOP Keajaasan** Pencarian SOP

**Akses Cepat**

- SOP Pidum
- SOP Datum
- SOP Pidus

**SOP Yang Berlaku**

- SOP JAMBIN
- SOP JAMDATUN
- SOP JAMBUN
- SOP JAMDATUN

**FILES**

- SOP: Image 1, dok 1, Image 1
- DOKUMEN ORTAKEN: Image 1, dok 1, Image 1

**Aplikasi SOP Keajaasan** Pencarian SOP

**Dokumen Baru**

No.	Activity	Subject 1	Subject 2	Subject 3
1	Some Text			
2	Some Text			
3	Some Text			
4	Some Text			
5	Some Text			

Halaman Obrolan, Panggilan Suara, Kontak, Pesan

**Aplikasi SOP Keajaasan** Pencarian SOP

**Dokumen SOP 5 - Catatan Kinerja**

- Dokumen telah di sesuaikan kreator lalu di kirim ke Pemeriksa Pertama
- Dokumen telah ditinjau dan disetujui oleh Pemeriksa Pertama dan di kirimkan ke Pemeriksa ke dua
- Dokumen telah ditinjau Pemeriksa Kedua dan di revisi lalu dikirimkan kembali ke Pemeriksa Pertama
- Dokumen telah ditinjau dari pemeriksa Pertama lalu di revisi, kemudian di kirim kembali kepada kreator

**95%** Dokumen SOP 5  
Mar 14, 12:28

Taggal Progres: 5 stars, Menunggu

Call to Action: Call to Action, X, Tambah, Selesai

Pencarian SOP

SOP Datum

SOP Pidus

**Aplikasi SOP Keajaasan** Pencarian SOP

**Dokumen Baru**

Halaman Obrolan, Panggilan Suara, Kontak, Pesan

**Aplikasi SOP Keajaasan** Pencarian SOP

**Dokumen SOP 5 - Catatan Kinerja**

- Dokumen telah di sesuaikan kreator lalu di kirim ke Pemeriksa Pertama
- Dokumen telah ditinjau dan disetujui oleh Pemeriksa Pertama dan di kirimkan ke Pemeriksa ke dua
- Dokumen telah ditinjau Pemeriksa Kedua dan di revisi lalu dikirimkan kembali ke Pemeriksa Pertama
- Dokumen telah ditinjau dari pemeriksa Pertama lalu di revisi, kemudian di kirim kembali kepada kreator

**95%** Dokumen SOP 5  
Mar 14, 12:28

Taggal Progres: 5 stars, Menunggu

Call to Action: Call to Action, X, Tambah, Selesai



# Banking Dashboard Report System



NIP Pengguna

Kata kunci

**Masuk**

Lupa Password  
Klik disini



**Pengumuman**  
Lihat pengumuman dan berita terbaru dari mandiri.com

- Booking & Portfolio
- Quality
- Productivity
- Financial
- Pipeline Management
- CMS

**Keluar**




**Booking & Portfolio**

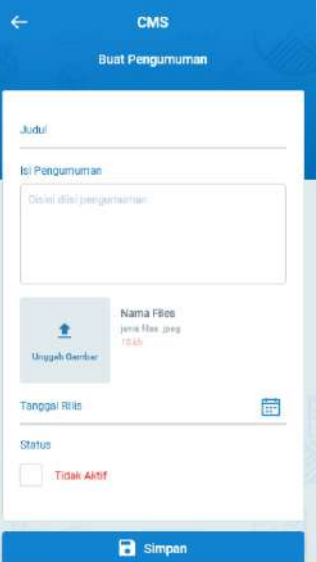
Booking | Bude | Run Off

Booking vs Kebutuhan

Filter: KSM, PMS/TN/PCUR, MDBC Jakarta Rode, RSDH, Jakarta Daan Mogot, Jakarta Citra Garden, Quantis Telematika, Subnet

Legend

- Initial Data = ID
- Detail Data Entry = DDE
- Analysis = AN
- Verification = VR
- Approval = AP
- Aktivasi = AK
- Reject = RJ
- Cancel = CA
- Booking = BK
- Verification Income Maker = VIM
- Verification Income Approval = VIA
- Final Verification Document = FVD



**CMS**

Buat Pengumuman

Judul

Isi Pengumuman

Disini diisi pengumuman:

Nama File  
jema file.jpg  
15.05

Unggah Gambar

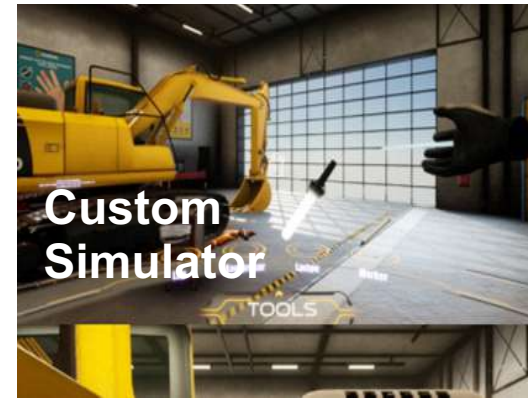
Tanggal Rilis

Status  
 Tidak Aktif

**Simpan**



# Simulator



Custom Simulator



Advance Simulator



Virtual Machine Training



Portable Simulator



Classroom Simulator





Simulator



Medical



Industrial



Military



Education &  
Business

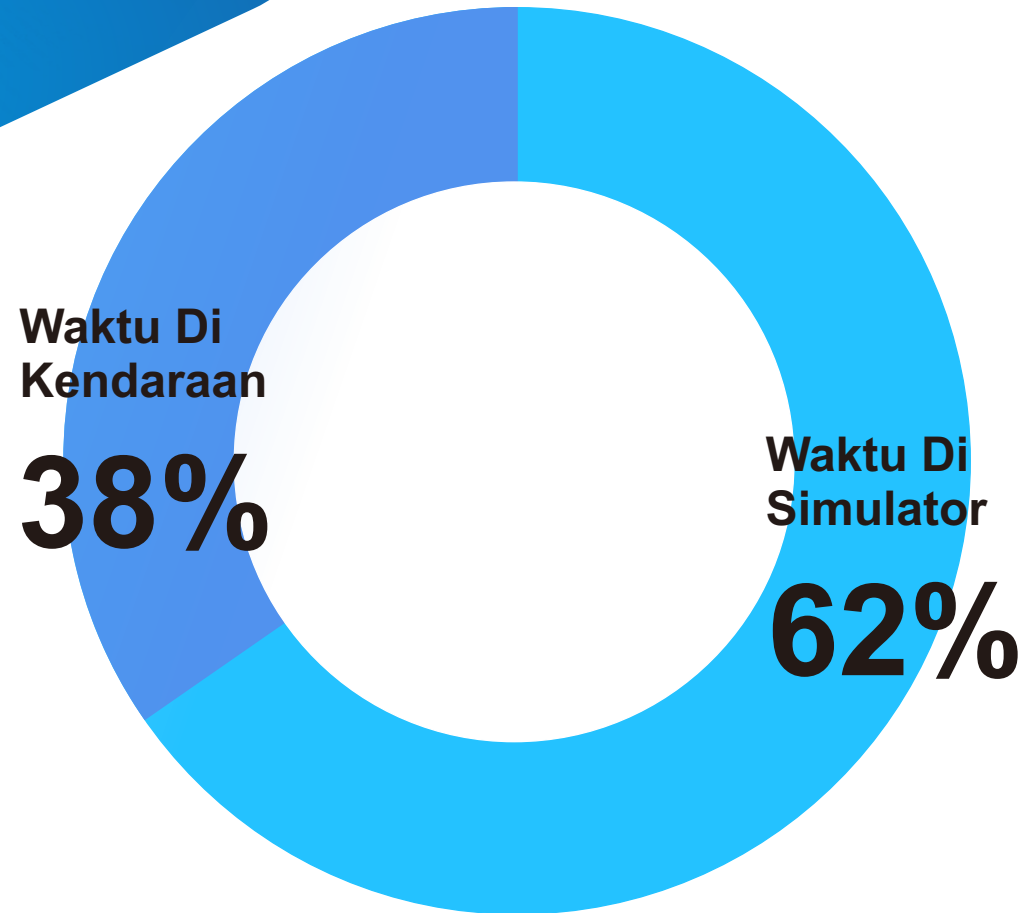


## Simulator





Simulator



*\*Hasil perbandingan dari riset kami*



**Simulator**  
*Robotics*

# ROBOTIC



Stewart Platform



Sim robot penjinak bom (all terrain robot)



# Virtual Mining *Operator Simulator*

# ADV-3

Mobile Design

Dynamic Terrain

LMS integration

Dynamic Event

Modular Kit





# Virtual Mining *Operator Simulator*

# ADV-6

Mobile Design

Dynamic Terrain

LMS integration

Dynamic Event

Modular Kit





## Virtual Mining

*Product & Solutions*

CVS-Ex01  
is Portable excavator simulator  
with Virtual Reality basic

### Learning modules:

Joystick Control, basic driving,  
shallow ditches, build ramps,  
spend and throw away



### Joystick

Twin joystick on the left and right side  
for control movement of  
cab, boom, stick, and bucket



### Pedals

The Pedals for control  
a movement of excavator's track

### Hand: tracking Enhance system

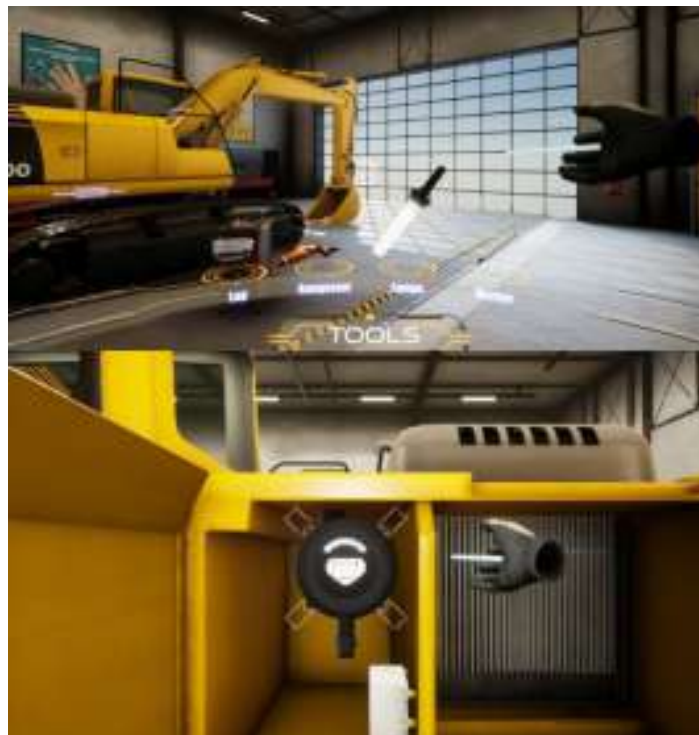
Read a movement of hand  
and auto snap on joystick





## Compact Virtual Simulator

*Excavator Maintenance Simulator*



**Modul pembelajaran**  
Part of excavator basic & Excavator maintenance

**Virtual Interaction**  
represent real excavator to adjusted  
on virtual world







## Compact Virtual Simulator *Product & Solutions*



The use of virtual reality (VR) in the field of training is to enable professionals to conduct training in real artificial environments where they can improve their abilities without fatal consequences and cost efficiency to make environmental conditions or scenarios difficult to control in the real world.





# Welding Simulator Product

### Base Material

1G	2G	3G	4G
1F	2F	3F	4F
1O	2O	3O	4O

### Welding Metode

SMAW	MIG/GMAW	TIG
------	----------	-----

### Equipment Setting

POWER

WIRE SPEED

GAS FLOW

WIRE FEED

POLARITY

STICK/MIG/MIG-GMAW

TIG

### EVALUATION

Technical Parameters

Work Angle	100
Travel Angle	0
Wire Length	100
Travel Speed	100
Aim	100

Equipment Setting

Amps	75A
Voltage	20V
DOCP / DCCP	+
Gas Flow	100
Wire Feed Speed	100

Weld Status

MIG  Geometry  Position  Thickness  Spatter  Heat

Score: 85  
Duration: 1500 Second



## Medical Simulator Product

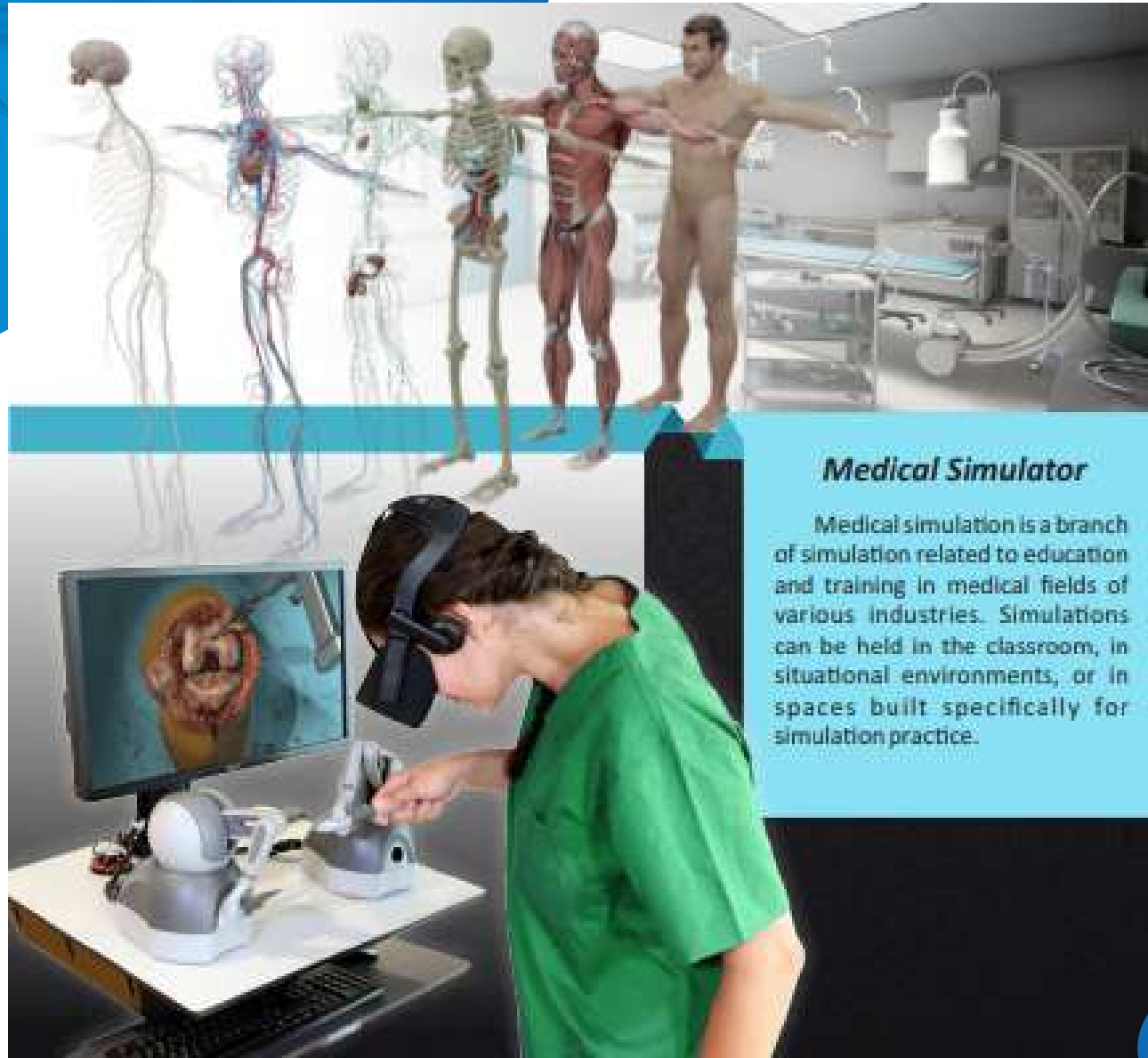


*Medical Simulator* can involve simulated human patients - artificial, human or a combination of the two, educational documents with detailed simulated animations, casualty assessment in homeland security and military situations, emergency response, and support virtual health functions with holographic simulation. In the past, its main purpose was to train medical professionals to reduce error during surgery, prescription, crisis interventions, and general practice. Combined with methods in debriefing, it is now also used to train students in anatomy, physiology, and communication during their schooling.





## Medical Simulator *Product & Solutions*



### ***Medical Simulator***

Medical simulation is a branch of simulation related to education and training in medical fields of various industries. Simulations can be held in the classroom, in situational environments, or in spaces built specifically for simulation practice.



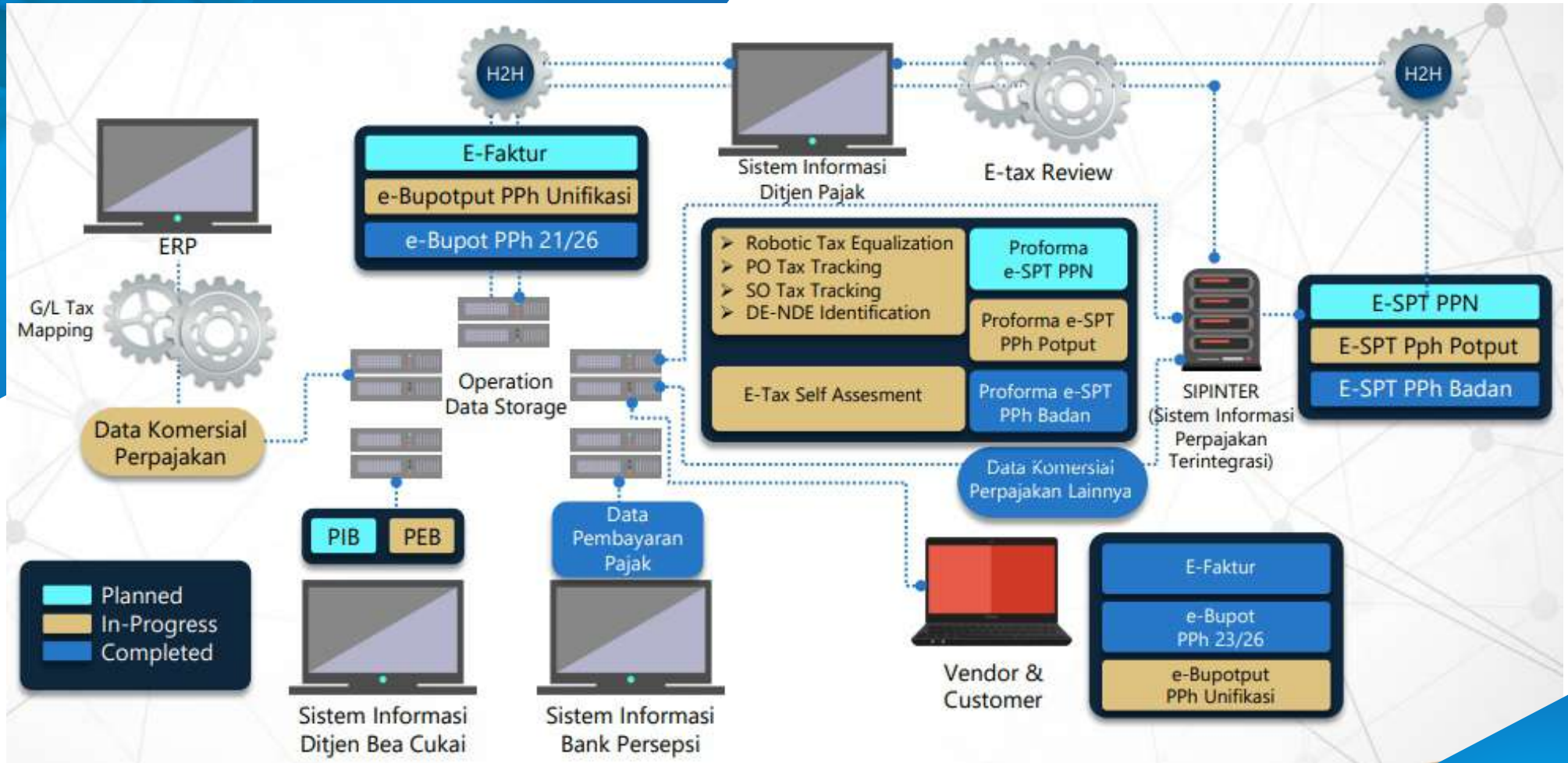
## e-Tax Self Assessment Dashboard

- Waktu proses penerbitan pelaporan e-Faktur secara realtime
- Terdapat Proforma SPT sebagai *early warning system* jika diperlukan perbaikan.
- Avoid Human Error.
- High Level of Tax Compliance.
- Low Cost of Compliance.
- High Customer Focus





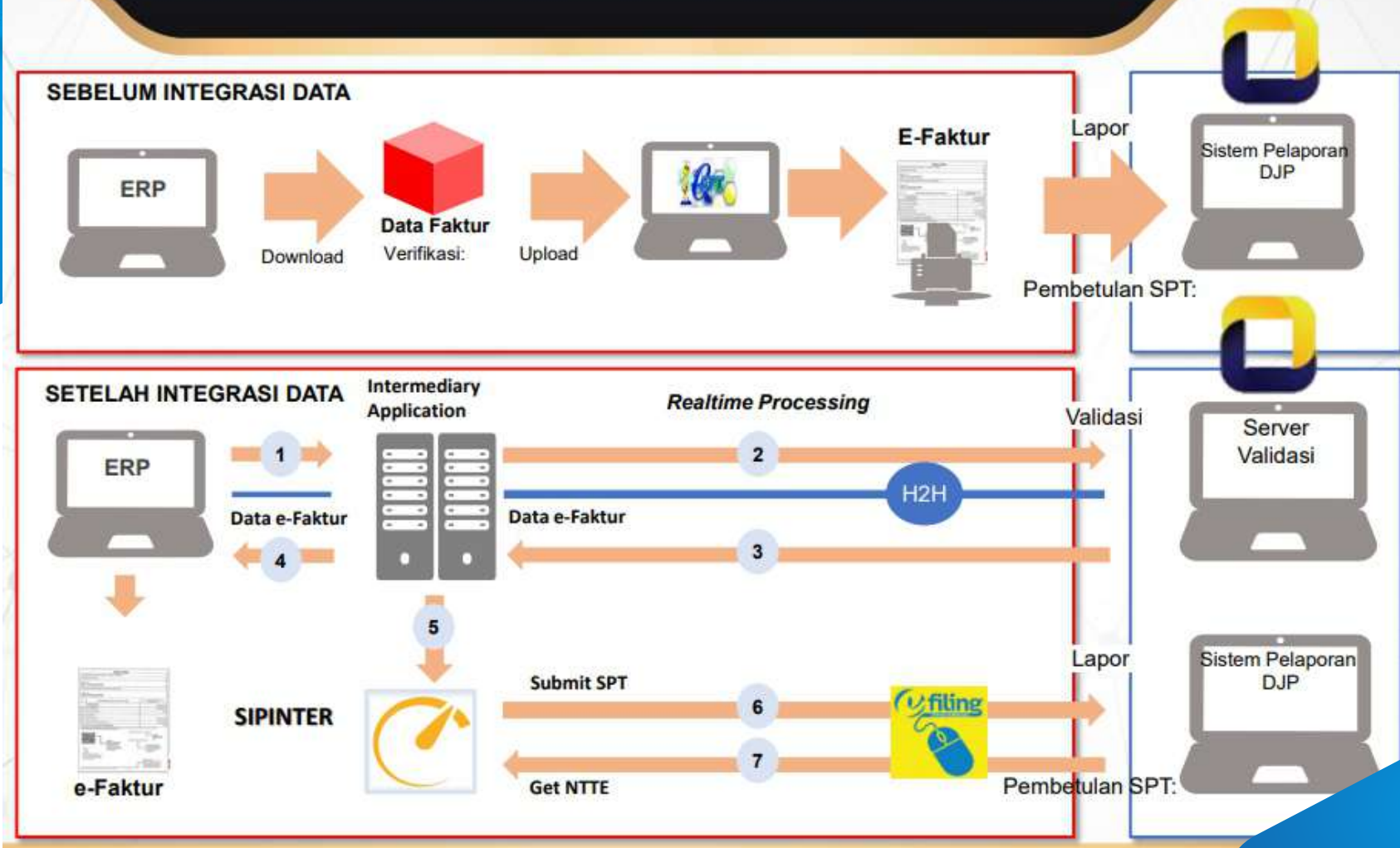
# e-Tax Self Assessment Dashboard





# e-Tax Self Assessment Dashboard

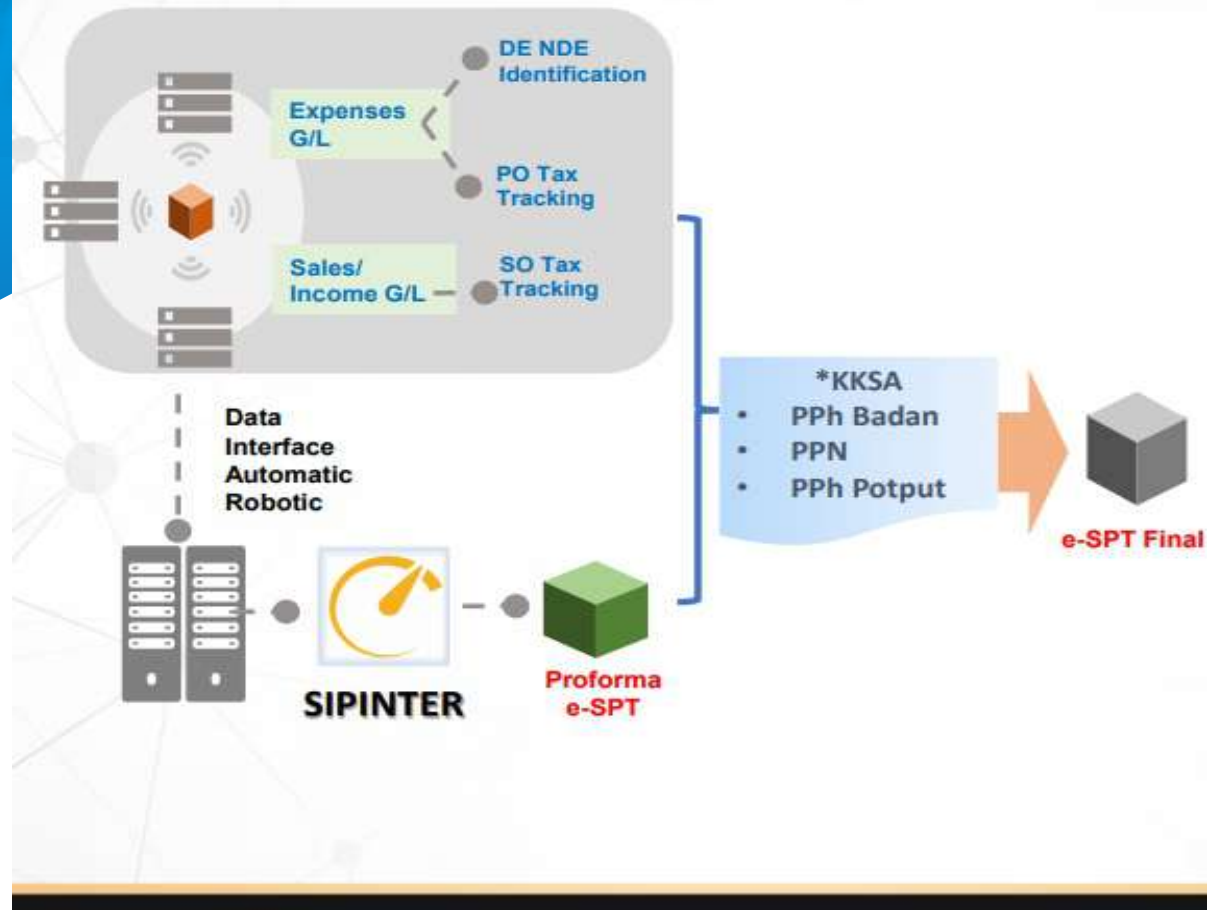
## Skema Sebelum dan Sesudah e-Faktur H2H





# e-Tax Self Assessment Dashboard

## Blue Print e-Tax Self Assessment



1. SPT PPh Badan :
  - a. Peredaran Usaha
  - b. Harga Pokok Penjualan
  - c. Biaya Usaha Lainnya
  - d. Penghasilan Dari Luar Usaha
  - e. Biaya dari Luar Usaha

2. SPT PPN (Pajak Keluaran)
  - A. Terutang PPN :
    1. Ekspor
    2. Penyerahan yang PPN-nya dipungut sendiri
    3. Penyerahan yang PPN-nya dipungut oleh pemungut PPN
    4. Penyerahan yang PPN-nya tidak dipungut
    5. Penyerahan yang dibebaskan dari Pengenaan PPN
  - B. Tidak Terutang PPN

3. SPT PPN (Pajak Masukan)
  - A. PM dikreditkan
  - B. PM tidak dapat dikreditkan

4. SPT PPN Pemungut
  - DPP dan PPN

5. SPT PPh Potput
  - DPP dan PPh





# e-Tax Self Assessment Dashboard

**BIC Balance**

0

**VAT Related**

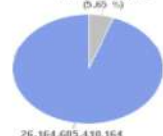
27,730,983,436,926

**VAT Not Related**

-27,730,983,436,926

VAT Related E-faktur Validation

1,566,220,026,762 (0.49%)



**E-Faktur**  
 Not Yet Validated  
 Validated

E-Faktur	Document type	VAT Related
Not Yet Validated	Accounting Document	-8,365,723,168
	Pay. H2H Cash&Carry	1,467,471,032,630
	Pay. OSDB Cash&Carry	12,031,603,283
	Pay. OSDB Prod Alloc	6,010,320,348
	Pay. H2H Prod Africa	83,815,882,778
	Customer DP	4,328,000,000
Not Yet Validated	Sub Total	1,666,298,026,762

E-Faktur Validated (in IDR Billion)



E-Faktur Not Yet Validated (in IDR Billion)



MOR I	Nut Assigned Plant (K)
14,844,038,723	-27,740,827,473,641

Document type Desc.	VAT Not Related
Accounting Document	-310,715,724,768
Customer Document	-8,316,000
Customer Payment	2,583,214,782
Inter-Company	2,422,200,000
Vendor Payment	-1,654,470,765,245
G/L Account Document	122,316,221,471,127
G/L Account Posting	-168,148,209,019,952
Pay. AutoCollect	550,920,809,628
Pay. H2H Cash&Carry	49,147,037
Pay. H2H Credit	2,455,949,348,175
Pay. OSDB Credit	12,553,812,036,043
Payment Clearing	4,470,708,125,574

## Tax Base Amount

-50,451,261,568,253

	Revenue	Off Exchange
Credit Posting	-52,678,631,679,834	-5,930,674,500
Debit Posting	5,234,845,569,771	-1,882,883,890
	-50,443,781,509,863	-7,430,598,350



Cash	-26,803,157,167,592
Credit	-10,783,266,484,807
Undefine	-12,856,725,928,305
Setfisk	1,887,112,451

Prepaid VAT	Credit Posting	Debit Posting
	-7,835,132,987,586	2,851,812,760,343

## VAT Cash

-2,679,937,868,528

Credit Posting	Debit Posting
-2,773,848,344,328	30,909,076,401



10.00%

Of Tax Base Amount : -25,803,162,167,997

VAT	Credit Posting	Debit Posting
	-11,841,419,619,131	11,911,092,196,515

## VAT Credit

-1,076,327,664,654

Credit Posting	Debit Posting
-1,447,524,457,603	371,256,792,949



9.98%

Of Tax Base Amount : -10,383,266,484,807

Document Type	Tax Base Amount	Document Type	Tax Base Amount	Tax %	Document Type	Tax Base Amount	Tax %
Accounting Document	31,689,114,633	Accounting Document	-19,871,492	10.00%	Accounting Document	2,962,221,229	7.30%
Accounting Document	-8,423,174,229	Accounting Document	474,160,000,000	10.00%	Cash Prod Africa	2,228,243,669	10.00%
Accounting Document	794,268,711	Accounting Document	-1,814,198,181	10.00%	Customer Payment	-799,994,989	10.00%
Accounting Document	181,189,791	Accounting Document	-2,282,289,276,688	10.00%	Customer Payment	-4,224,867	10.00%
Accounting Document	-28,381,048	Accounting Document	-177,380,000,000	10.00%	Customer Payment	8,114,840,861	10.00%
Accounting Document	3,207,791	Accounting Document	-177,380,000,000	10.00%	Customer Payment	-71,232,794,739	7.30%
Accounting Document	-1,223,871,223,648	Accounting Document	-1,234,162,000,000	10.00%	Customer Payment	-247,219,363,853	10.00%
Accounting Document	-17,790,909,498	Accounting Document	44,208,484,177	10.00%	Customer Payment	44,274,981,989	10.00%
Accounting Document	-1,148,484,484	Accounting Document	-68,288,902,287	10.00%	Customer Payment	-1,476,000,000	10.00%
Accounting Document	1,930,208,178	Accounting Document	106,788,410,000	10.00%	Customer Payment	80,412,618,801	10.00%
Accounting Document	-11,882,871,823	Accounting Document	81,794,189,409	10.00%	Customer Payment	-1,989,987,989,144	10.00%
Accounting Document	-11,900,000,000	Accounting Document	182,484,000,000	10.00%	Customer Payment	989,419,419,419	10.00%
Accounting Document	-19,000,000,000	Accounting Document	372,232,623,628	10.00%	Customer Payment	-1,342,989,808	10.00%
Accounting Document	-6,233,284,410	Accounting Document	393,376,887	10.00%	Customer Payment	1,000,000	10.00%
Accounting Document	-17,141,000	Accounting Document	6,000,000	10.00%	Customer Payment	-41,073,999	10.00%
Accounting Document	191,771,702,309	Accounting Document	184,714,244	10.00%	Customer Payment	81,449,441,440	10.00%
Accounting Document	-1,064,461,814,811	Accounting Document	28,889,187,187,889	10.00%	Customer Payment	1,449,449,441	10.00%
Accounting Document	-1,487,184,484,744				Customer Payment	-1,142,333,873	10.00%
Accounting Document	-6,782,138,888				Customer Payment	78,888,188,888	10.00%
Accounting Document	-10,000,000,000				Customer Payment	6,179,171,000	9.10%
Accounting Document	89,114,979,489				Customer Payment	2,101,463,214,101	10.00%
Accounting Document	-1,843,184,843				Customer Payment	80,201,884,881	9.40%
Accounting Document	832,812,770				Customer Payment	0	0.00%
Accounting Document	82,800,000				Customer Payment	-1,746,871,889,888	8.80%



# e-Tax Self Assessment Dashboard

## SPT Masa PPH PROFORMA Masa Pajak : Desember 2020

Data Masa Pajak : Desember 2020

### PPh

### 83,984,681,880

PAJAK PENGHASILAN

Total eBupot: 2862 Validated: 2861 Rejected: 1 On Progress: 0

## SPT Masa PPH PROFORMA Masa Pajak : Januari 2021

Data Masa Pajak : 29/01/2021

### PPh

### 56,553,556,088

PAJAK PENGHASILAN

Total eBupot: 1490 Validated: 1459 Rejected: 31 On Progress: 0

#### PENYERAHAN BARANG DAN JASA

	Jumlah Bupot	DPP	PPh
PPH15	448	1,759,240,109,537	21,415,557,360
PPH22	338	2,305,333,720,670	34,093,254,320
PPH23	1175	696,154,380,706	14,712,775,535
PPH26	5	6,935,474,101	784,682,955
PPH4-2	74	395,237,989,754	12,495,411,984
<b>Jumlah</b>	<b>2050</b>	<b>5,162,001,634,828</b>	<b>83,984,681,880</b>

#### PENYERAHAN BARANG DAN JASA

	Jumlah Bupot	DPP	PPh
PPH15	294	590,483,099,227	7,085,797,127
PPH22	206	974,737,762,193	14,621,870,367
PPH23	807	755,748,641,514	15,131,982,774
PPH26	15	70,336,957,281	7,168,880,330
PPH4-2	77	412,160,820,845	12,544,956,490
<b>Jumlah</b>	<b>1459</b>	<b>2,803,485,280,963</b>	<b>56,553,556,088</b>

# Portofolio

## **Pengadaan Sistem Pengelolaan Dan Pembenahan Arsip Kejaksaan Agung Republik Indonesia Tahun Anggaran 2019**

Jakarta 2019

Kejaksaan Agung Republik Indonesia

## **Penyediaan Jasa Outsourcing Borongan Pengembangan Database Dan Media Komunikasi Produk New KSM PT. Bank Mandiri (Persero) Tbk**

Jakarta 2019

PT. Bank Mandiri (Persero), Tbk

## **E-Office & Maintenance Management System**

Jakarta 2019

Infiniti Reka Solusi

# Portofolio

## **Sistem Integrasi SOP**

Bandung 2019

Kreasi Kode Biner

## **Aplikasi Penyusunan dan Penilaian**

Bandung 2019

Kreasi Kode Biner

## **Human Resource Management System**

Bandung 2019

PT Trikintech Inteligensi Bisnis

## **Pemeliharaan Dan Perawatan Peralatan Sistem Informasi Intelijen Terpadu**

Jakarta 2015 - 2021

Badan Intelijen Negara Indonesia



# SLEEP EAT PLAY CODE



**QUANTUS**  
telematika indonesia



## OUR CLIENT

- Quantus Consultants Indonesia.
- Badan Intelijen Negara
- PT. Darmahenwa
- PT. Bhandha Ghara Reksa.
- Kejaksaan RI
- Bank Mandiri



Jangan ragu untuk menghubungi kami jika anda menginginkan penjelasan lebih detail dari kami. Kami sangat berharap mendapatkan kesempatan untuk menjelaskan secara detail mengenai hal-hal yang dapat kami tawarkan untuk menyelesaikan permasalahan yang anda hadapi



**PT.Quantus Telematika Indonesia (QTI)**

**Office:** Central Business District (CBD) - BIDX Blok G/17,  
Jl. Pahlawan Seribu BSD City,  
Tangerang Selatan, 15321 - Indonesia

**Workshop:** Jl. Badak Singa no 2,  
Bandung - Jawa Barat, 40132- Indonesia  
+6222 - 204-62622



+6221 5315 5101  
+6221 5315 5102



+6221 5315 9255



[www.qti.co.id](http://www.qti.co.id)